



# Квартира бетонного фаната

В конкурсе на лучший объект из бетона участвовала группа новых многоквартирных домов, построенных на улице Коземетса. Самое большое впечатление на жюри произвела квартира хозяина, "помешанного на бетоне".

**С**троительство многоквартирных домов Kosemetsa на земле бывшей летней усадьбы Kose завершилось в январе 2014 года. Три дома, составляющие единую группу, были спроектированы таким образом, чтобы ни одна квартира не смотрела в окна другой. Получившееся решение создаёт более просторные и интересные виды.

Здания имеют Y-образную форму. Каждое здание разделено на три корпуса вокруг центрального подъезда. В каждом корпусе находится одна квартира, что позволило объединить плюсы многоквартирного и частного дома.

Конструкция здания - несущие стены и перекрытия/бесчердачные крыши - изготовлены из монолитного бетона, внешние стены цокольного этажа - из сборных железобетонных элементов.

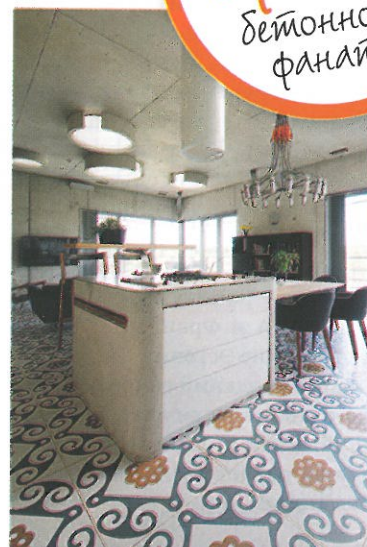
## Бетон использовался также при создании малых форм

Самая необычная квартира принадлежит руководителю проекта построившей здание фирмы Лаури Туулбергу, который сам активно присутствовал при выполнении бетонных работ.

Во внутреннем дизайне квар-

**Обратите внимание!**  
По мнению жюри, вся квартира говорит о любви её хозяина к бетону, что достойно специальной премии.

*Особая премия бетонному фанату*

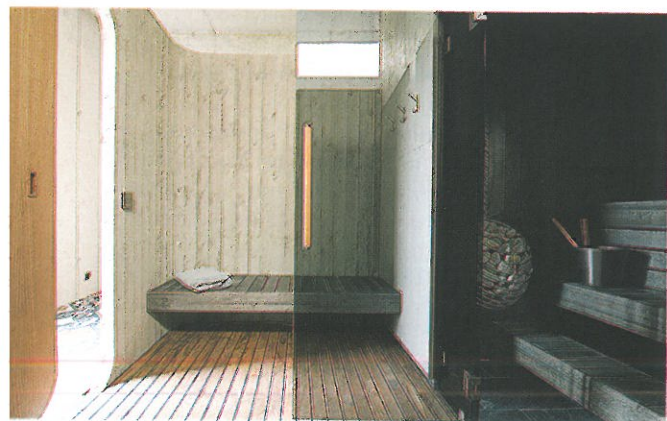


## Многоквартирные дома в Таллинне, Коземетса 11, 13 и 14

- **Заказчик:** OÜ Kosemetsa.
- **Архитектор:** AB Salto OÜ.
- **Конструктор:** Estkonsult OÜ.
- **Строитель:** генподрядчик AS Ehitusfirma Rand ja Tuulberg, бетонные работы выполнило Savekate OÜ.

тиры бетон показан несколькими способами: помимо стен высотой 3,1 м бетон использовался при создании малых форм, таких как кухонная рабочая поверхность, раковины, даже светильник в детской комнате изготовлен из разноцветного графического бетона. Для стен с шероховатой поверхностью использовался бетон класса В со всеми его неровностями и ошибками. Бетонные стены создают фон для остального интерьера, этот материал присутствует везде.

Баня и душевая находятся в бетонном кубе, на стены которого нанесен имитирующий доски узор. Толщина этих стен всего 80 мм. **С**



## Обоснование участия в конкурсе

Стены, перекрытия и бесчердачные кровли зданий, имеющих необычный основной план и необычный внешний вид, выполнены из монолитного бетона, внутренние винтовые лестницы изготовлены из сборного железобетона.