

**JULGE KASUTUS.** Eesti Betooniühingu juhatuse esimees **Kalle Suitslepp** ütles konkursi «Aasta betoonehitis 2015» väljakuulutamisel, et nende sõnum arhitektidele, projekterijatele ja ehitajatele on julgelt kasutada betooni kui tugevat, vormitavat ning kauakestvat ehitusmaterjali. Eesti Betooniühing ja Eesti Ehitusmaterjalide Tootjate Liit on viieteist aastat korraldanud aasta parimate betoonehitiste konkurssi.

## Betoon peidab rohkelt võimalusi

JUULI  
LAANEMETS  
teemaline  
toimetaja

EHITUS

«Betoon ei ole hall ja kole, mida peaks peitma ja katma erinevate viimistlusmaterjalidega. Eksponeerige puhtaid betoonpindu ja ärge kartke kombineerida betooni klaasi, puidu, keraamika või terasega. Betoonest saab oskuslikul lähenemisel väga sooja ja hubase tulemuse. Konkurss ongi heaks kokkuvõtteks meie betoonehituses, kus selgub, kuhu me selles valdkonnas liigume,» sõnas Suitslepp.

### Kuhu suundub Eesti betoonehitis?

Betoon kui ehitusmaterjal on oma põhikoostiselt püsinud muutumatuna alates tema leiutamise - liiv, killustik, tsement ja vesi. Suitsleppa sõnul laiendavad tänapäevased betoonilisandid betooni kasutamise võimalusi, andes lõpptulemuseks palju parema kvaliteedi. «Palju kasutatakse metall- ja plastkiudu, samuti erinevaid keemilisi lisandeid. Meie arhitektid ja ehitajad on üha sagedamini hakanud betooni kasutama. Samas ootaks meie taristuprojektide tellijatelt ja projekterijatel rohkem betooni rakendamist. Meil armastatakse ikka veel massiivseid muldkehasid projekterida - mujal maailmas näeb tihti selle asemel saledaid monoliitbetoonkonstruktsioone, mis on palju loodusthoidvam ja ressursisäästlikum lähenemine,» ütles Suitslepp. «Betooniühing on võtnud südameasjaks betooniteemaatika. Nagu näitavad mitmete naaberriikide, eriti Poola kogemused, on betoon suurepärase materjal teedeehituseks. Eestis kasutati seda viimati 1960. aastatel. Vaatamata tolleaegsele tehnoloogiale või pigem selle puudumisele on



Kalle Suitslepp

need katted kasutusel veel täna, 50 aastat hiljem. Tänapäevast tehnoloogiat rakendades saaksime tunduvalt paremaid tulemusi. Tänuväärsest plaanib Tallinna linn betoontee katelõigu ehitamist Paldiski maanteele. Samasugust innovatiivset tegutsemist ootaksime ka Maanteeametilt.»

Eelmisel aastal auhinna saanud Tondiraba jäähalli võitu kommenteeris žürii, et 2014. aasta betoonehitiseks valiti esteetiliselt nauditav, ehitustehniliselt keerukas multifunktsionaalsete kasutusvõimalustega spordihall, mis eristub teiste põhjamaiste jäähallide seast just suurema läbidaisainituse tõttu. Žürii esimees Aadu Kana tõdes, et Tondiraba jäähall on hea näide korralikust ehitusprotsessist, kus uue ehitise kõik osapooled täidavad ühise eesmärgi nimel oma rolli maksimaalselt.

Suitsleppa sõnutsi tõi võidu lõpptulemus, hea akustika, tohutu panustamine energia taaskasutusse ning loomulikult betoonitööde väga hea kvaliteet. «Julgelt on kasutatud puidu ja betooni koosmõju liimpuitfermide lisamise näol. Kokkuvõtlikult võib öelda, et võit saavutati tellija, projekterija ja ehitaja hea koostöö tulemusena.

**Betoon ei ole hall ja kole, mida peaks peitma ja katma erinevate viimistlusmaterjalidega.**



Hoone teevad veelgi unikaalsemaks peareeni juures kuni 64-meetrise sildega puitfermid, mis tarniti objektile kolmes osas ning palgaldati millimeetrite täpsusega kohapeal. Fermide palgaldamisega alustati jääkeeglisaalist, sils ilgutli harjutusväljakuteni ja viimaseks jäi peaväljak.

FOTOD: TIIT VEERMÄE/  
MERKO

## ÕHTUKAARE

ÕHTU 2 • VEERIKU 11

Soliidsed  
korterid Tartus  
Veerikul.

MÜÜGIINFO

Kristi Tobreluts

kristi.tobreluts@uusmaa.ee

Tel: 5328 5711

ohtukaare.ee

Jäähalli projekteris Kadarik Tüür Arhitektid OÜ, ehitas Merko Ehitus Eesti AS projektijuht Ahto Aruväli juhtimisel, temast sai ka võitluse «Aasta ehitaja 2014» võitja. Lisaks arhitektile ja ehitajale tuleb kiita tellija esindajat, ehitusharidusega Tallinna spordi- ja noorsooameti juhatajat Rein Ilvest,» sõnas Suitslepp.

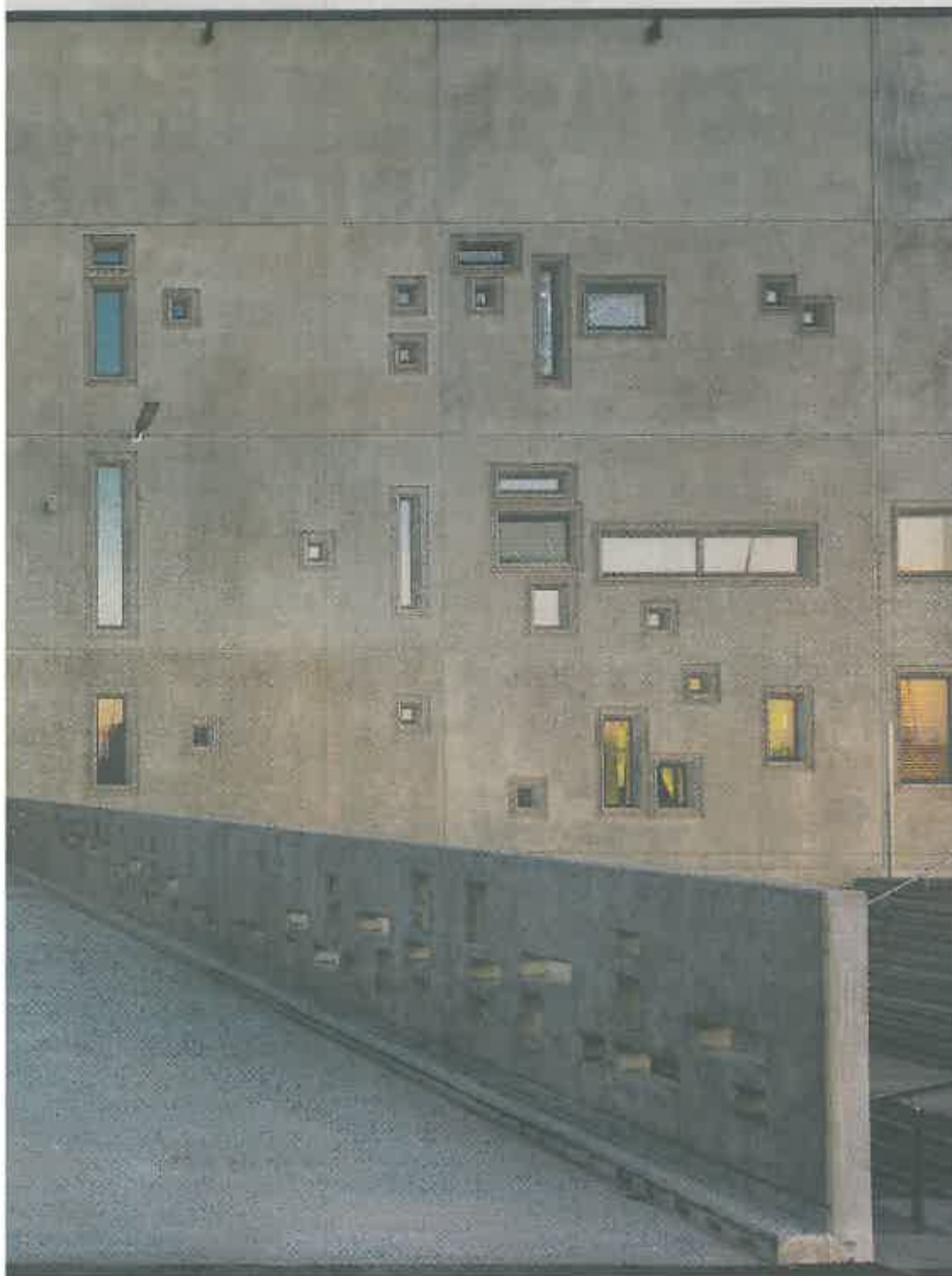
### Aeg surus peale

Aasta ehitaja aumimetusega pärjatud AS Merko Ehitus Eesti projektijuht Ahto Aruväli sõnul oli jäähalli ehituse kõige suuremaks probleemiks aeg. «Suutsime hoone valmis ehitada tähtselt ja pelgalt 14 kuuga. Puutusime kokku küsimustega: kas joonised jõuavad reaalsusest veidi ees olla, kas erikujulised elemendid saab monteerida probleemivabalt? Lisaks oli väljakut-

se, kuidas mahutada 64-meetrised fermid ruumis ja monteerida samas erikujulisi tribüüne ja betoneerida põrandaid,» selgitas Aruväli. «Tehnilistest lahendustest vääriskid äramärkimist monoliitkonstruktsioonide tehnoloogiad. Maa-alusel korrusel betoonseinte puidumustrit luues süveneti liistude laiusesse ja sellesse, kuidas algset mustrit õige pisut nihutati, et ka naelte kinnituskohad filigraaneks saada. Selle tulemusel on loodud puidumustriga betoonsein, kus ei ole võimalik naelu ega kandureid leida. Või kui rääkida üle 2000 m<sup>2</sup> valatud betoonplaadidest ja põrandate tasandusvaludest - seal süübiti betooni tehniliste näitajate detailideni, tagamaks jällegi eesmärgile pühendumust. Peab tõdema, et antud detailid olid siis uudsed, kuid täna juba igapäevased.»

HEA TEADA

Keerukas ehitus on täis erakordselt lahendusi, alates 4500 raudbetoonist elemendist, 2000 ruutmeetri suurusest ilma ühegi vuugita valatud betoonpõrandast kuni imposantsete lausa 64-meetrise sildega puitfermideni. Kokku kasutati jäähalli ehitustöödel ligi 9400 m<sup>3</sup> betooni, 1400 m<sup>3</sup> liimpuitu ja kümneid kilomeetreid torustikke ja kaableid ning rekordajal oli platsil kuni kümme kraanat kokku 1000 tonni tõstejõuga.



**Ehitus, remont, lammutus käsil?  
Hädas tolmuga? Kileuks murrab mure!**

**Kileuks on lihtsasti paigaldatav,  
vastupidav ja korduvkasutatav.**

**Tolm jäägu ukse taha!**

Toimutökke kileuksed on valmistatud vastupidavast kilest ja sellele õmmeldud spiraallukulindist. Kileust on võimalik avada mõlemalt poolt.

Tootevalikus on erinevaid uksetüüpe, mille hulgas leiab igauks endale sobiva.



WWW.VEMEK.EU  
info@vemek.eu  
+37253446023

SAADAVAD HÄSTAMINUSTATUD EHTUSKAUPLUSTE ÜLE EESTI



**KILEUKS**

ZIPPER DOOR · ДВЕРЬ НА МОЛНИИ



- Toimivalt kileks, kinnitades tolmuga kaitsekihti. Kileuks on võimalik avada mõlemalt poolt. Kileuks on lihtsasti paigaldatav.
- Kileuks on valmistatud vastupidavast kilest ja sellele õmmeldud spiraallukulindist. Kileust on võimalik avada mõlemalt poolt.
- Kileuks on lihtsasti paigaldatav, vastupidav ja korduvkasutatav.



«Aasta betoonehitis 2015»

Peauhind kuulub võiduläinud autorile. Äramärkimist leiavad võitnud objekti tellija, projekterija, ehitaja, raketise tarnija ja betooni tarnija.

Žüriisse kuuluvad Eesti Arhitektide Liidu, Eesti Betoonühingu, Eesti Ehitusinseneride Liidu, Eesti Ehitus-ettevõtjate Liidu, Eesti Ehituskonsultantsiooniettevõtete Liidu, Eesti Ehitusmaterjalide Tootjate Liidu, Kunda Nordic Tsemendi ja ehitusajakirjanduse esindajad. Žürii kokkukutsujana toimib konkursi korraldaja.

Konkursile tööde esitamise tähtaeg on 1. detsember 2015. a. Võitja kuulutatakse välja üleriigilisel betoonipäeval 2016. aasta märtsis.

Eesti Betoonühing on betooni kul kodumaise ehitusmaterjalil kasutamist edendav ühing, kuhu kuulub 51 ettevõtet, organisatsiooni ja eraisikut.

Eesti Ehitusmaterjalide Tootjate Liit on ehitusmaterjalide tootmise ja müügilga tegelevate ettevõtjate ühendus, sinna kuulub 64 ettevõtet.

**2014. a betoonehitiseks** valiti Tondiraba jäähall. Konkursi peauhind – Kadarik Tüür Arhitektid OÜ. Tellija auhind – Tallinna spordi- ja noorsooamet; konstruktori auhind – Civen OÜ, Novarc Group AS; ehituse ja betoonitööde auhind – Merko Ehitus Eesti AS; betooni auhind – E-Betonelement AS, Rudus AS, HC Betoon AS; raketise auhind – Peril AS.

**2013. a betoonehitis** – Ülemiste liiklussõlme rekonstrueerimistööd. Peauhind – AS K-Projekt (peaprojekterija).

**2012. a betoonehitis** – Tallinna Lennusadama vesilennukite angaari betoonkonstruktsioonide rekonstrueerimine. Peauhind – konstruktorid Karl Öiger ja Heiki Onton.

**2011. a betoonehitis** – hellskulptuur Cromatico. Peauhind – skulptor Lukas Kühne.

**2010. a betoonehitis** – eramu Pirital. Peauhind – arhitekt Andres Lember, Maie Maja OÜ.

**2009. a betoonehitis** – Tallinki büroohoone. Peauhind – arhitekt Meelis Press.

**2008. a betoonehitis** – Tallinna lennujaama reisiterminali laiendus. Peauhind – arhitekt Jean-Marie Bonnard, Sofreavia SA.

**2007. a betoonehitis** – Puurmani kaarsild. Peauhind – konstruktorid Slim Idnurm, Juhan Idnurm.

**2006. a betoonehitis** – Luku-Experdi kontorahoone. Peauhind – arhitekt Händrek Kesler.

**2005. a betoonehitis** – TTP kontorahoone. Peauhind – arhitekt Meelis Press.

**2004. a betoonehitis** – Ülemiste hotell. Peauhind – arhitekt Martin Aunin.

**2003. a betoonehitis** – eramu Vilmsis. Peauhind – Arhitektibüroo Emil Ürbel.

**2002. a betoonehitis** – Tartu vangla. Peauhind – Arhitektuurbüroo Kalle Rõõmus AS.

**2001. a betoonehitis** – kulvpulstealnete terminal Muugal. Peauhind – projekterija Randväll ja Karema AS.

**2000. a betoonehitis** – Rocca al Mare koollmaja. Peauhind – Arhitektuurbüroo Ürbel ja Pell.

ALLIKAS: EESTI BETOONIÜHING



**Björnkläder**  
Carpenter Nordic  
stretšriidega vööpüksid

Pükste istmikuosas, jalgevahel ja sääremarjadel on stretšriie, mis tagab maksimaalse mugavuse ja liikumisvabaduse.

Lisaks kahеле küljetaskule on pükstel palju funktsionaalseid taskuid. Vasakpoolisel püksisaarel on vertikaalse lukuga tasku, mobiiltelefonitasku ja suur takjakiirmitusega tasku. Parempoolisel püksisaarel on tööriistatasku, noatasku ja püüratasku. Lisaks on pükstel kaks haamriaasa, D-rõngas ja veealdisatav vötmehoidja.

Pükstel on ripptaskud. Parempoolisel ripptaskul on kaks taskut, aasad tööriistade jaoks, ripptasku all ID-kaardi hoidja. Vasakpoolisel ripptaskul on kaks taskut ja väike lukuga tasku.

Pükstel on sisemised põlvekaitsmetaskud. Vasaku sääre allas asub heikurniba. Enamus taskuid, põlveaast ja pahkluu piirkond on tugevdatud materjalist, et tagada pikemaajaline kasutusiga.

- Värvid: hall ja must
- Suurused: 44-60 (lisaks veel eraldi moodud tühemale ja pikemale kereväle)
- Materjal: 100% puuvill, kaal 350 g/m<sup>2</sup>, stretšriie, 49% polüamiid, 42% polüester, 9% elastaan; tugevdused: 100% polüamiid

Kauplus Grollis

Peterburi tee 75, Tallinn  
6070160  
www.grollis.ee

