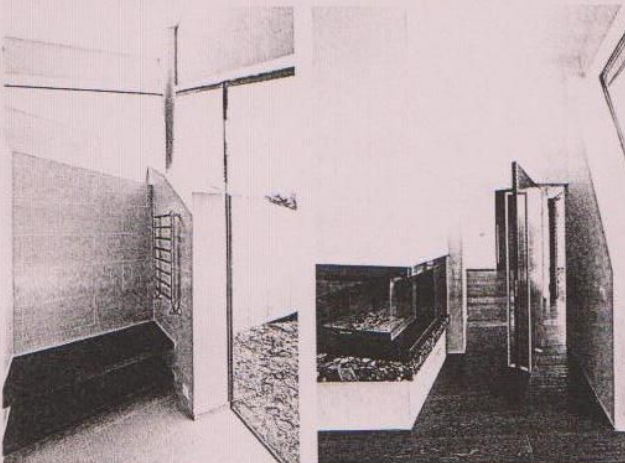
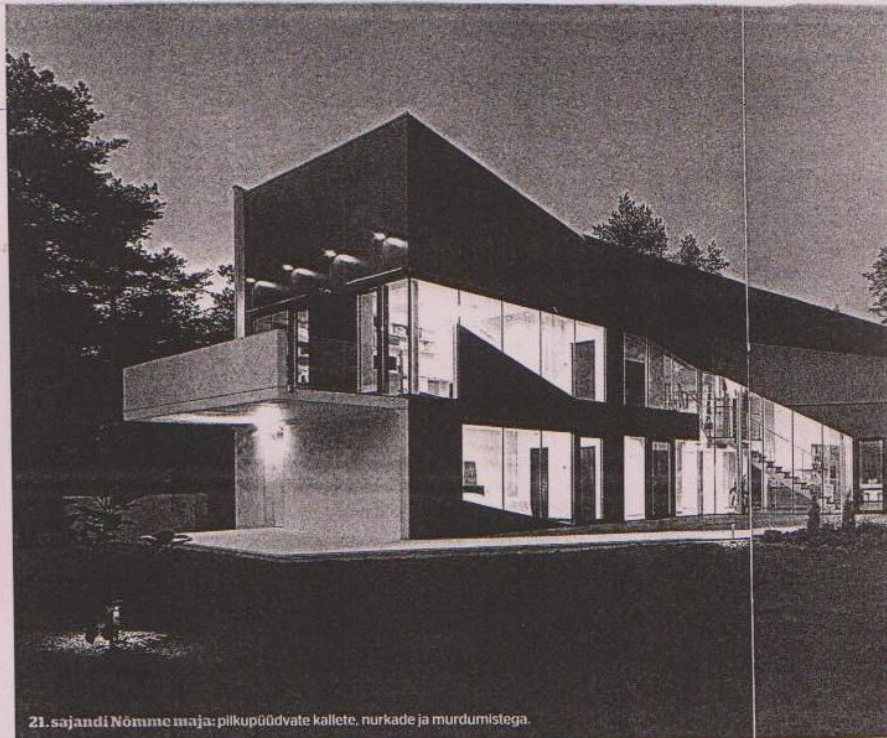


Nagu vennad: erilise arhitektuuriga Must ja taamal paistev Valge villa.

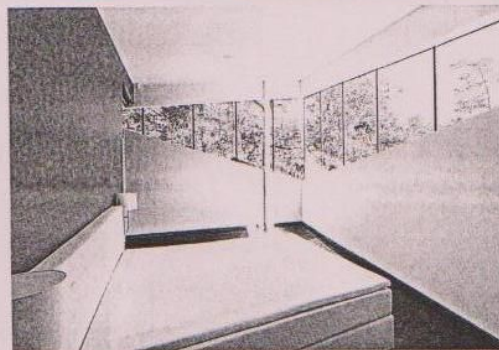


Detailide ilu ja võlu: avaldub sauna esruumis.

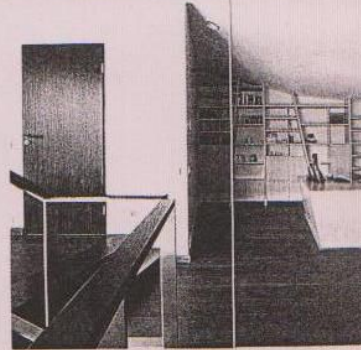
Mustvalged lahendused: nii kamina kui ümber teile pöörleva ukse disainis Kaire Kemp-Tiisler.



21. sajandi Nõmme maja: pilkupüüdvate kallete, nurkade ja murdumistega.



Huvitav aknalahendus: magamistuppa hakkab päike paistma alles keskhommikul.



Mujetavaldav kabinet: seda projekteerides lähtus arhitektuurist.

Tulevikku vaatav villa

Kolm aastat tagasi Nõmmele kodu kavandanud pere sai selleks inspiratsiooni arhitekt Martin Aunini loodud futuristlikust Valgest villast.

TEKST **TIINA KOLK**
FOTOD **KAIDO HAGEN**

Toonased koduotsijad unistasid 21. sajandi elamust, mida ilmetaksid betoon, klaas, metall. Pärast tutvumist Martin Aunini projekteeritud nn Valge villaga oli selge, et just midagi sellist tahavad nad ka endale. «Meie ees avanes kunstiteos!» meenutavad nad.

Kui paar oli ära ostnud naabruses asuva krundi, asus Aunin projekteerima elamut, tulevast Musta villast.

«Võtsime nurgakrundist maksimumi, mõeldes nii lastele kui ka kogu pere vaba aja veetmise võimalustele,» räägib arhitekt, kes kavandas küll suurte klaaspindadega, aga roheline

lähenedes ehk energiasäästliku maja, mille tarvis talvel võetakse maa seest soe ja suvel külm õhk.

Keerulise maja püstitamine oli ehitajale paras pähele. Lisaks silmaga nähtavatele kalletele, nurkadele ja suurtele klaaspindadele on rajatise palju uusi, silma eest varju jäävaid tehnilisi lahendusi. Aunini sõnul tegid projekti insenerid väga innovaatilist tööd ja ka ehitaja Nordecon Betoon oli tubli.

Kuigi maja kutsutakse Mustaks villaks, on see tegelikult mustvalge. Tänavapoolne külg on tehtud pilkupüüdvate raketisejälgedega valgest valubetonist, üepoolne fassaad kaetud mustade plaatide ja ribakardinatega.

Sisearhitektid Kaire Kemp-Tiisler ja Ea Andla tulid mustvalge teemaga kaasa, järgides in-

“

Koduotsijad unistasid 21. sajandi elamust.

terjööris hoone mahulist loogikat ja säilitades kõik murdumised ja kalded.

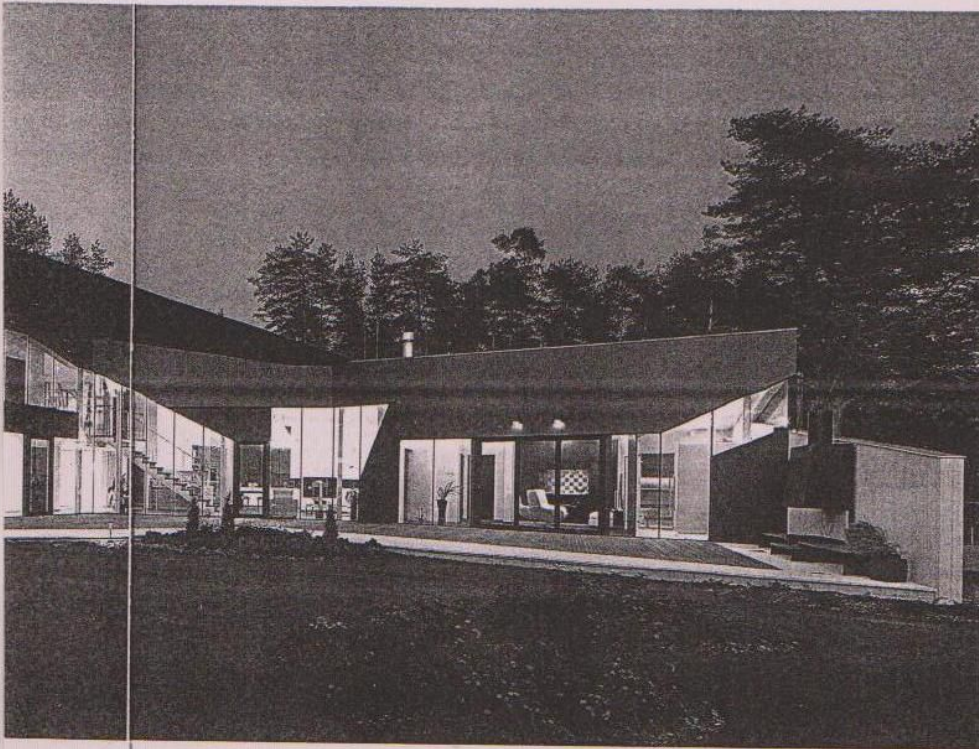
«Me ei saanudki Aunini mõtetest enne sotti, kui ta tegi maketi, mida me siis pööritasime käes ja lasime fantaasial lennata. Sellist maja, kus detailidel on tähtis roll, on mitu korda keerulisem kujundada kui minimalistlikku interjööri,» räägib Kemp-Tiisler, kes on põiminud siseviimistluses kenasti looduslikke materjale, kavandanud maja arhitektuurist lähtuva mööbli ja loonud vahva valguslahenduse. «Mõned detailid vajavad veel seedimist. Sees elades tuleb õige äratundmine, milliseid sisustusaksessuaare valida,» selgitab ta.

Siira suhtlemise eest betooniga pälvus Must villa konkursil «Aasta betoonehitis 2010» eriauhinna.!

TALA 18
616 €
713 €

KOGU

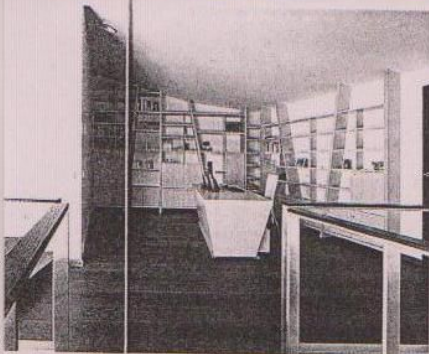
TALLINN: P
TARTU: Tä



Kõiges kooskõla: esikupeegli raami ilmestav muster on inspireeritud elutoa lühtrist.



Kõnekas kroonlühtr: oksjonilt ostetud Estonia teatri valge saali kroonlühtri ümber kasvas elutoa kujundus.



...v kabinet: seda projekteerides lähtus Kaire Kemp-Tiisler hoone



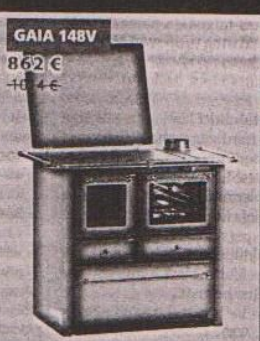
Sauna puhketuba: kus saab mõnusalt lõõgastuda.

KODU SOODSALT SOOJAKS!

säilitades

enne soot-õritasime list maja, orda kee-ku inter-minud si-naterjale, va mööb-«Mõned f-lades tu-usakses-

Ivis Must is 2010»



KOGU SOODUSPAKUMISTE VALIK WWW.RAIDKIVI.EE

TALLINN: Pärnu mnt 139e/2, 11317 Tallinn, tel 677 6977

TARTU: Tähe 127E (XNord OÜ Kaminasalong), tel 5661 5954 • kaminakoda@raidkivi.ee, www.raidkivi.ee



KAMINAKODA