

Aasta ehitusinsener on Tiit Joosti. Ülemiste sõlme eest

Eesti Ehitusinseneride Liidu korraldatud konkursi aasta ehitusinsener 2013 võitjaks kuulutati Tiit Joosti Merko Ehitusest.

Aasta ehitusinseneri konkursi kuulutas liit välja esmakordselt sooviga muuta aunimetuse andmine iga-aastaseks traditsiooniks.

Keerukas ja unikaalne Ülemiste liiklussõlm tõi võidu. Joosti le tõi võidu suure ja Eesti mastaabis erakordse objekti – Ülemiste liiklussõlme edukas juhtimine ehitusinsenerina. Liiklussõlm on terviklik objekt, mis on ehitatud toimiva olemasoleva infrastruktuuri keskele ning mille nähtav osa on ainult nioeldada jäämäe tipp ning enamik keerulisi töid peidus maa sees.

Mastaapsele ehitusprotsessi-

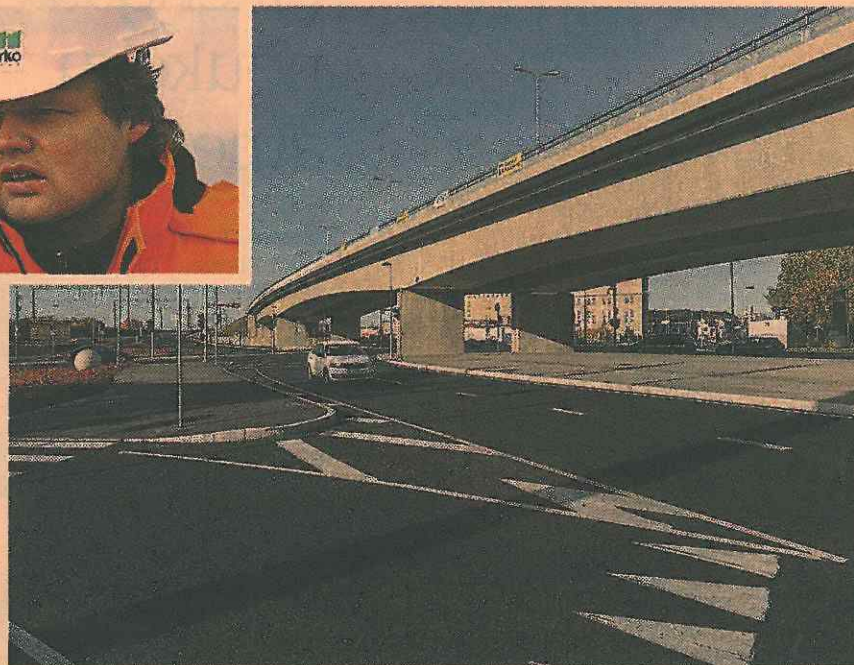
le lisas keerukust Ülemiste järve naabrusest tingitud kõrge pinnavesi ning töötamine katkematus liiklusvoolus, toimiva rongiliikluse ja töötavate

kommunikatsioonide alas. Kõige sügavam kohas tehti ehitustöid 16 meetrit allpool Ülemiste järve pinda.

Liiklussõlm hõlmab 680meetrist sõiduteetunnelit ja 150meetrist viadukti.

Eesti Ehitusinseneride Liidu (EEL) asutasid 9. veebruaril 1991. aastal 124 ehitusinseneri. Praeguseks on liidul üle 400 erineva ehitusega seotud eriala liiget.

EHITUSUUDISED.EE



Ä Mis on mis Ülemiste liiklussõlme rekonstrueerimistööd

RAJATUD 7,5 km uusi teid ja 7 km kergliiklusteid, rekonstrueeritud 1,2 km teid.

PAIGALDATUD 155 000 m² asfalti

TUNNELID JA VIADUKTID:

kaks 680meetrist sõiduteetunnelit, sh 320 meetrit suletud maa-alust, 3 kergliiklustunnelit, 150meetrine viadukt.

OBJEKTI MEESKOND: püsivalt ligi 20 inimest, liiksaks toru-, kommunikatsiooni- ja betoonitööde meeskonnad, tipp-hetkel 250 inimest päevas
TUNNUSTUS: saanud lisaks aasta betonehitise tiitli, Estkonsult OÜ konstruktorite meeskond pälvis tunnelite projekti eest Eesti Ehitusinseneride Liidu eriauhinna.

MERKO Ehituse projektijuhti Tiit Joosti tunnustati keeruka projekti elluviimise eest. FOTOD: ANDRAS

KRALLA, ESTI BETOONIHING

 **betcons**

LAEPANEELID

Kogu välisviimistluseks vajalik kvaliteetne puitmaterjal otse tootjalt: