

Tööstuslikult
värvitud
voodrilaud

Kopkop

VOODRILAUD
Tel 60 88 215
Männuse 10, Tallinn
www.kopkop.ee

ehitus

toimetaja Heli Lehtsaar tel 667 0188, e-post heli.lehtsaar@aripaev.ee

VELUX®

KATUSEAKNAD

VELUX Eesti OÜ

Pelgurite 22

11315 Tallinn

Tasuta infotelefon: 0800 2342

E-post: VELUX.Eesti@VELUX.com

www.VELOX.com

EHITUSTEHNOLOOGIAD ■ Konkurs Aasta Betoonehitus 2002

Tartu vangla seljatas 14 konkurenti

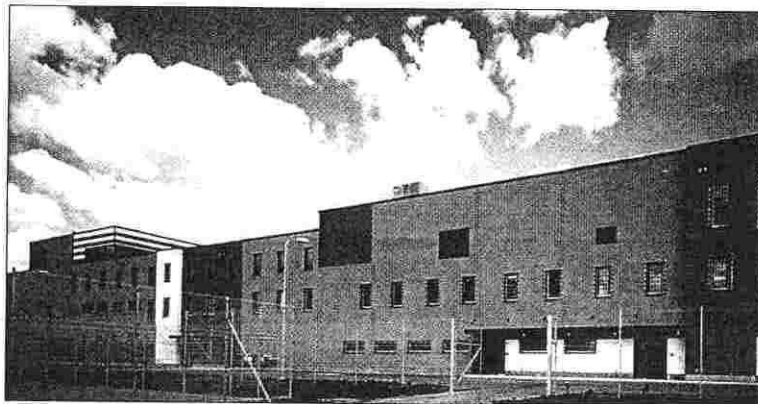
Aasta betoonehitise tiitliga pärjatud Tartu vanglat pidas žürii Tallinna, Tartu, Pärnu, Paldiski ja Kuressaare kokku viieteistkümne objekti seas parimaks suhteliselt üksmeelselt.



Enno Rebane
Eesti Ehitusmaterjalide Tootjate Liidu tegevdirektor

Kolmandat korda toimunud Aasta Betoonehitise konkursi parimad selgusid 12. märtsil toimunud beeroonipäeval. Võrreldes eelmiste aastatega esitati konkursile rohkem elamuehituse objekte – lisaks Tallinnas Tuvi tänaval ja Tartu maanteel ning Tartus Näituse tänaval asuvatele kortermajadele konkureeris ka betoonelementidest eramu Ülentornel.

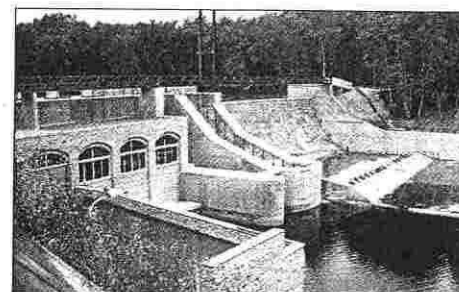
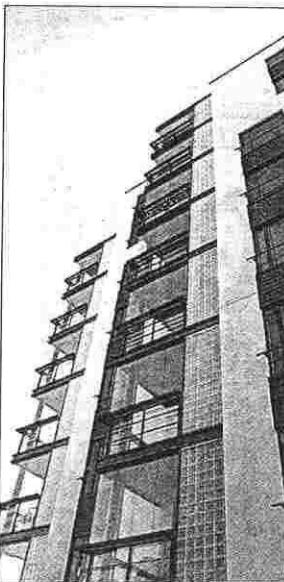
Žüriid rõõmustas uute tehnoloogiate jätkuvat kasutamist. Kui mullusel konkursil oli betoonpinna keemilist töödlemist kasutatud Neiseri tootmishoone fassaadil, siis tänava teostati seda tehnoloogiat Alvari 37 elamus Tallinnas. Isethenduvat betooni kasutati mullu Toompuiestee 33 büroohoones Tallinnas, tänava lisandus sellele konkursil näiteks rō-rō-terminal Paldiskis. Konkursile esitati ka uusi tehnoloogiaid – tänavuse konkursi üks kandidaate oli Nefab Eesti pakenditehase Lagedil oma uudsete STT-katusselementidega.



Aasta Betoonehitis 2002: Tartu vangla

Tartu vangla kujutab endast hästi projekteeritud ja ellu viidud hoonetekompleksi, kus betoon on tugeva ja vastupidava materjalina andnud parima lahenduse. Kuigi tehnoloogiliselt on vanglahoonetele seatud spetsiifiliselt järgid nõuded, on Kalle Rõõmuse Arhitektuuribüroo leidnud hoonetekompleksile tervikliku lahenduse, ka sisekujundus jätab meeldiva mulje. Territooriumil asub kuus hoonet: süüdimõistetute ja eeluuritavate eluhooned, spordihoone, kirik, administratiivhoone, hooldusteunistus.

Kompleksi suuremad hooned on tehtud monteeritava raudbetoonist. Elementidega varustasid ehitust peale ASI Tartu Maja Betoontooted veel AS E-Betoonelement ja AS Narva Bark. Väiksemad hooned laoti Columbia Kivi betoonplokkidest, mis toonide kaupa armeeriti ja betooni täis valati. Betooniseguga varustas AS Rudus Eesti. Peapreemia kuulub Kalle Rõõmuse Arhitektuuribüroole. Tellijaks Justiitsministeerium, ehitaja AS Skanska EMV, projekteerija OÜ EstKONSULT ja betooni tootja AS Tartu Maja Betoontooted.



Tuvi tn 12 korterelamud Tallinnas – eriauhind arhitektuurse lahenduse eest

Kolm kortermaja mõjuvad meeldivalt ning veenavad betoonkortermaja eelistes. Tegemist on meeldiva elukeskkonnaga, mis koosneb turvalisest ja vaiksest siseõuest, nägusatest ja sobiva välisilmega hoonetest ning hea ruumiplaaneringu ja vaatega korteritest. Hea tunnetusega planeeritud betoonelamute väärtusest kõneleb fakt, et korterid müüdi maha enne majade valmimist.

Arhitektuuriprojekti autor on välisesestlasest arhitekt Erki Valdre, Arhitektuuritoimistu KVA OY. Tema nägemus peegeldub majade välisilmes, koruseplaanides ja ruumide jaotuses. Arhitektuurseid selmi aitas lahendada AS Eesti Projekt, ehituskonstruktioonid projekteeris OÜ Neoprojekt, peatöövõtja oli AS Merko. betooniga varustas AS Talot.

Linnamäe hüdroelektrijaama taastamine – eriauhind projekteerijale

Peasajalikult ASI Eesti Projekt projekteerimismeeskonnaga püüdnud tulemusel on taastatud Eesti suurim ja kaunim hüdroelektrijaam (valmis 1924. aastal).

Enne taastamisprojekti koostamise juurde asumist uurisid tuukrid lähemalt jõujaama veealust konstruktsiooni ja selle detaile. Konstruktsioonide tugevdamiseks valati tugitammide ja turbiini kanalitele kas peale või ümber ankrutega kinnitatav betoonikihht.

Hüdroelektrijaama arhitektuurilise osa kujundas Raino Karp. Tellija on AS Eesti Energia. Jõelähme vallavalitsuse initsiatiivil ehitati tammi kohale ripsid ning rajati väetepidavormid. Ehitaja oli AS FKSM, betooni tarnis NCC Industri Eesti AS ja betoonitooted AS Laebet.

Nefab Eesti ASI pakenditehas Lagedil – eriauhind ehitusmaterjalitootjale uut tüüpi katuseelementide STT kasutuselevõtu eest

Nefab Eesti pakenditehas on esimene ASI E-Betoonelement tootetud raudbetoonist tüüpelementidest kandeseintega moodulhall koos esmakordselt kasutusele võetud STT-tüüpi katuseelementidega. Kandeseinte kasutamine traditsioonilise posttala-süsteemi asemel võimaldab paremat pinnakasutust – peaaegu 50meetrise ruumi keskel on toetuseks vaid 6 posttala. Suurevalaliste sillete katmiseks mõeldud STT-katusselementid on tavapärastest raudbetoonlahendustest ca 30% kergemad.

Hoone arhitektuurilise lahenduse Tõnis Tarbe Arhitektuuribüroo. Ehitajateks olid AS E-Betoonelementi ja AS Eesti Ehitus.