

## KONKURSS

### Uhke Lennusadam

**ARHITEKTID:** KOKO Arhitektid OÜ  
**EHITAJA:** Nordecon AS  
**KONSTRUKTOR:** raudbetoonkonstruktsioonide renoveerimisprojekt Karl Oiger ja Heiki Onton; uued konstruktsioonid Neoprojekt OÜ

**Vesilennukite angaaride restaureerimisprotsessi nimetavad eksperdid ehitusala-seks vägiteoks, kuna neid angaare poldnud 95 aasta jooksul peaaegu üldse remonditud.** Angaaride seisukord oli ülimalt halb, armatuuri-

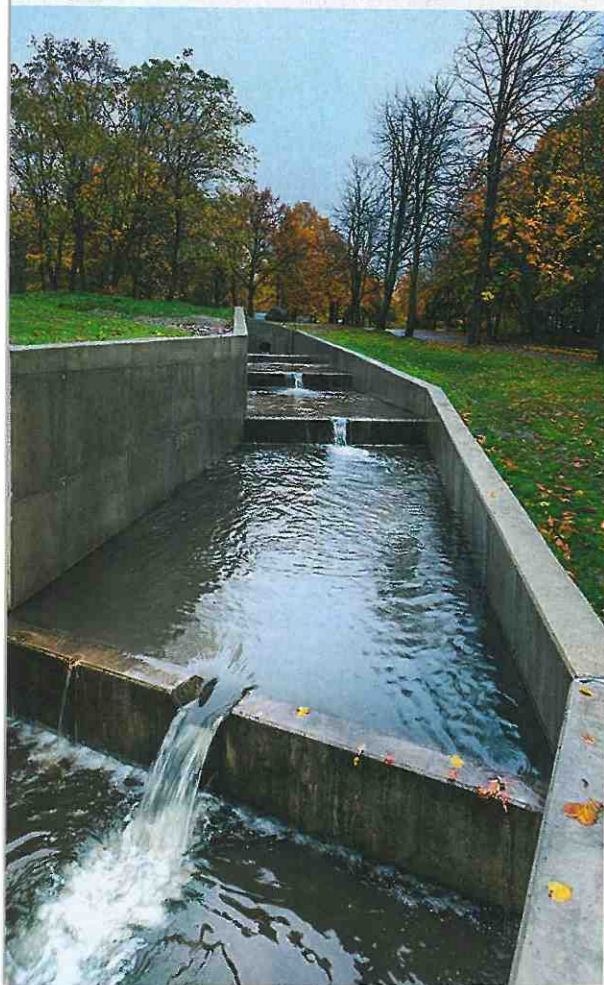
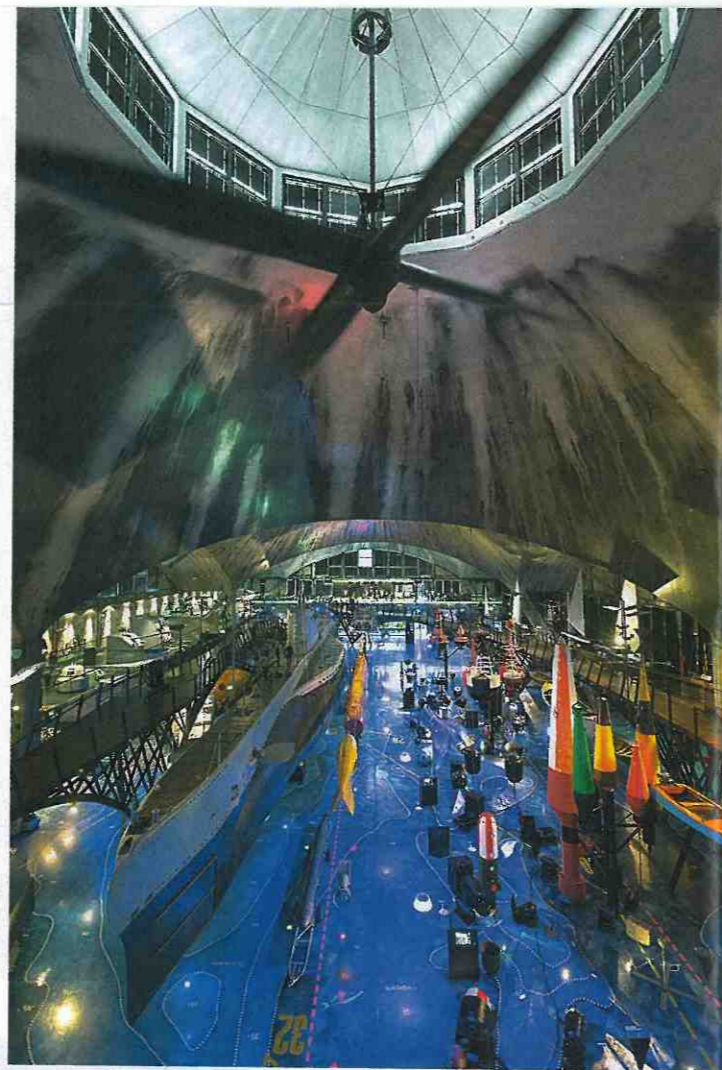
de osakaal betooni kandevõimest oli ca 80%.

Projektis eeldati konstruktsioonile ohtlike pragude pikkuseks kokku 1,6 kilomeetrit, tööde käigus selgus aga, et pragusid on oluliselt rohkem ja neid mõõdeti kokku 3,6 kilomeetrit. Kõik praod õmmeldi metallvarrastega kinni ja täideti spetsiaalse seguga. Kuplite alla on lisatud uus raudbetoonkiht, mis on taastanud nende tugevuse.

Lagunevatel angaaridest sai Eesti Meremuuseumi uhke ekspositsioonihoone.



UHKETE kuplitega angaariid, mis pärast taastamistõid on saanud Tallinna üheks atraktiivseimaks muuseumiks.



### Kadriorus taas vetevulin

**ARHITEKTID:** K. Keir, K. Lootus  
**EHITAJA:** Merko Infra AS / Merko Ehitus Eesti AS  
**KONSTRUKTOR:** K-Projekt AS

**Ülemiste liiklussõlme rekonstrueerimiseks oli vajalik rajada täiendav sademevee ärajuhtimise võimalus.** Kadrioru pargis on ajalooliselt olnud kuivendamiseks kraa-

vide ja kanalite süsteem, mida sooviti osaliselt taastada, kuid probleemiks oli kanalitesse vee saamine.

Projektiga lahendati see-ga kaks probleemi korraga: Ülemiste liiklussõlme sademeveele rajati äravool ning Kadrioru pargis taastati soovitud kanalid ning need said tagasi ka vee.

**KADRIORU** pargi ajaloolised kanalite kohad taastati, paigaldati 1,8 km torustikke ja betoonist rajati 1,2 km kanaleid ja kaskaade.

FOTOD: TIIT VEERMÄE

Oma Maja

## KONKURSS



**HOONE** mõjub väljast vaadeldes suure kivirahnuna.

### Õdus betoonine eramu

**ARHITEKTID:** Lootusprojekt OÜ Kiur ja Kersti Lootus  
**EHITAJA, KONSTRUKTOR JA BETOONITARNIJA:** E-Betoonelement AS

**Jõeoti tänaval asub betoon-elementeramu, mille konstruktsioonis ja viimistluses on oskuslikult omavahel seotud hall ja valge betoon ning klaas.**

Osaliselt valgest tsemendist

tehtud siseseinad on nähtavad vormipinnana mõjuvas kodus elukeskkonnas värskendavad ja eksklusiivsed.

Eramu jätab väljast vaadeldes puude vahel oleva suure kivirahnuna mulje, aga seest on tegemist valgusküllaste ruumidega, kus seinad moodustavad rahuliku heleda fooni, millele lisati soojust valguslahenduste ning teiste sisustus-elementidega.



Hea nõu ja sobivad lahendused.  
 Säästlik saab olla ka mugav.

Pelletipõletid,  
 pelletikatlad,  
 pelletikaminad,  
 tarvikud ja  
 abivahendid.

**SB Keskkütteseadmed AS**

Veerenni 53a/ Töökoja 1,  
 11313 Tallinn

Telefon 677 5845  
 Faks 677 5288

info@esbe.ee  
 www.esbe.ee